

CEVAP ANAHTARI

Makroekonomi 2019-2020 Güz - QUIZ 3

Adı Soyadı:

- 1) A ülkesinde $C = 200 + 0,5Y_d$, $I = 200 - 500r$, $G = 150$, $T = 50$ ve $Y_d = Y - T$, T ve G otonomdur. A ülkesinde reel para talebi fonksiyonu $L = 0,5Y - 250r$, para arzı $M = 4900$ dür. Denge hasıla düzeyi $Y = 1000$ dir. Denge durumunda yatırım ve fiyat düzeyi kaçtır? (30 puan)

$$Y = AE = C + I + G + NX$$

$$Y = 200 + 0,5Y_d + 200 - 500r + 150$$

$$Y = 550 + 0,5(Y - 50) - 500r$$

$$Y = 525 + 0,5Y - 500r$$

$$0,5Y = 525 - 500r$$

$$Y = 1000 \Rightarrow 500 = 525 - 500r \Rightarrow r = 0,05$$

$$L = M/P$$

$$0,5Y - 250r = 4900/P$$

$$0,5 \cdot 1000 - 250 \cdot 0,05 = \frac{4900}{P}$$

$$P \approx 10$$

- 2) IS denkleminin $Y = 400 + 0,75Y - 25r$; LM denkleminin de $(M/P) = Y - 100r$ olduğu bir durumda, $M = 1200$ ve $P = 4$ ise, denge gelir düzeyi (Y) ve faiz oranı (r) kaçtır? (30 puan)

$$Y = 400 + 0,75Y - 25r$$

$$0,25Y = 400 - 25r$$

$$Y = 1600 - 100r$$

$$M/P = Y - 100r$$

$$1200/4 = Y - 100r$$

$$300 = Y - 100r \Rightarrow Y = 300 + 100r$$

$$1600 - 100r = 300 + 100r$$

$$1300 = 200r$$

$$r = 6,5$$

$$Y = 300 + 100 \cdot 6,5$$

$$Y = 365$$

- 3) Ekonomide 2019 Nobel Ödülünü kimler, hangi alandaki çalışmalarıyla almıştır? (10 puan)

Michael Kramer, Abhejet Banerjee, Esther Duflo

"Randomistas" - Küresel yoksulluğu gidermeye yönelik yeni deneysel yaklaşımlar geliştirmişlerdir.

- 4) IS-LM eğrileri söz konusu iken kamu harcamalarındaki bir artış aşağıdakilerden hangisine yol açar? (6 puan)

a) IS eğrisinin sola kaymasına ve hem faiz oranında hem de gelir düzeyinde azalmaya

b) IS eğrisinin sağa kaymasına hem faiz oranında hem de gelir düzeyinde artışa

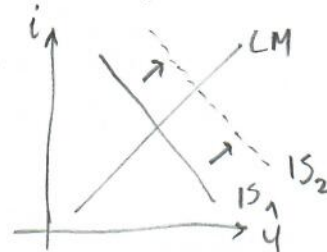
c) IS eğrisinin sağa kaymasına gelir düzeyinde artışa ve faiz oranında azalmaya

d) IS eğrisini sola kaymasına, gelir düzeyinde azalmaya ve faiz oranında artışa

e) LM eğrisinin aşağı ve sağa doğru kaymasına, gelir düzeyinde artışa ve faiz oranında azalmaya

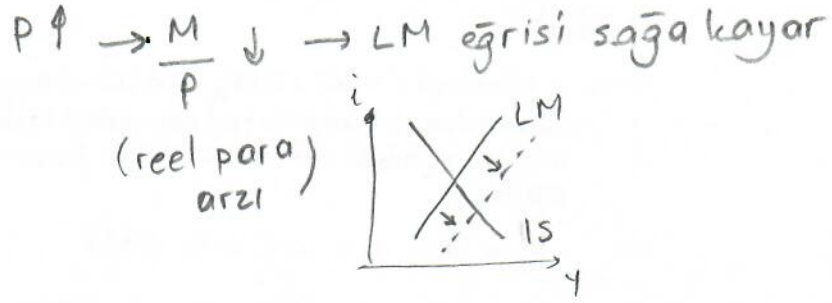
$G \uparrow \rightarrow AE \uparrow \rightarrow IS$ sağa kayar

hem faiz oranı hem de gelir düzeyi artar



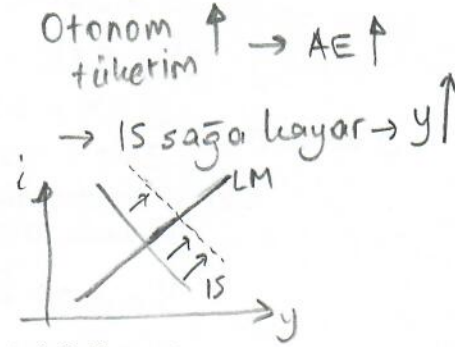
5) Aşağıdakilerden hangisi fiyatlar genel düzeyindeki artışın etkilerinden biridir? (6 puan)

- a) IS eğrisinin kayması
- b) IS eğrisinin eğiminin değişmesi
- c) LM eğrisinin sola kayması
- d) LM eğrisinin sağa kayması
- e) IS ve LM eğrilerinin değişmemesi



6) Otonom tüketim harcamalarının artması aşağıdakilerin hangisine neden olur? (6 puan)

- a) Denge üretim düzeyinin artmasına, LM eğrisinin sağa doğru kaymasına
- b) Denge üretim düzeyinin artmasına, IS eğrisinin sağa doğru kaymasına
- c) Denge üretim düzeyinin düşmesine, LM eğrisinin sağa doğru kaymasına
- d) Denge üretim düzeyinin düşmesine, IS eğrisinin sağa doğru kaymasına
- e) Denge üretim düzeyinin düşmesine, LM eğrisinin sola doğru kaymasına



7) Marjinal tüketim eğiliminin düşük olması aşağıdakilerden hangisini gösterir? (6 puan)

- a) LM eğrisinin görece olarak yatık olduğunu
- b) LM eğrisinin görece olarak dik olduğunu
- c) IS eğrisinin görece olarak yatık olduğunu
- d) IS eğrisinin görece olarak dik olduğunu
- e) LM eğrisinin sonsuz eğimli olduğunu

Marjinal tüketim eğilimi düşük olduğunda toplam harcama eğrisi (AE) daha dik olur.
Bu yüzden IS eğrisinin de dik olmasını bekleriz.

8) Faiz oranları arttığı zaman aşağıdakilerden hangisi meydana gelir? (6 puan)

- a) Firmalar yatırımlarını azaltır.
- b) Bireyler daha az tasarruf eder.
- c) Firmalar daha fazla borçlanır.
- d) Enflasyon yükselir.
- e) Toplam talep artar.

Yatırım ile faiz arasında ters ilişki vardır. Faiz oranları arttığı zaman tasarruflar artar, yatırımlar azalır.